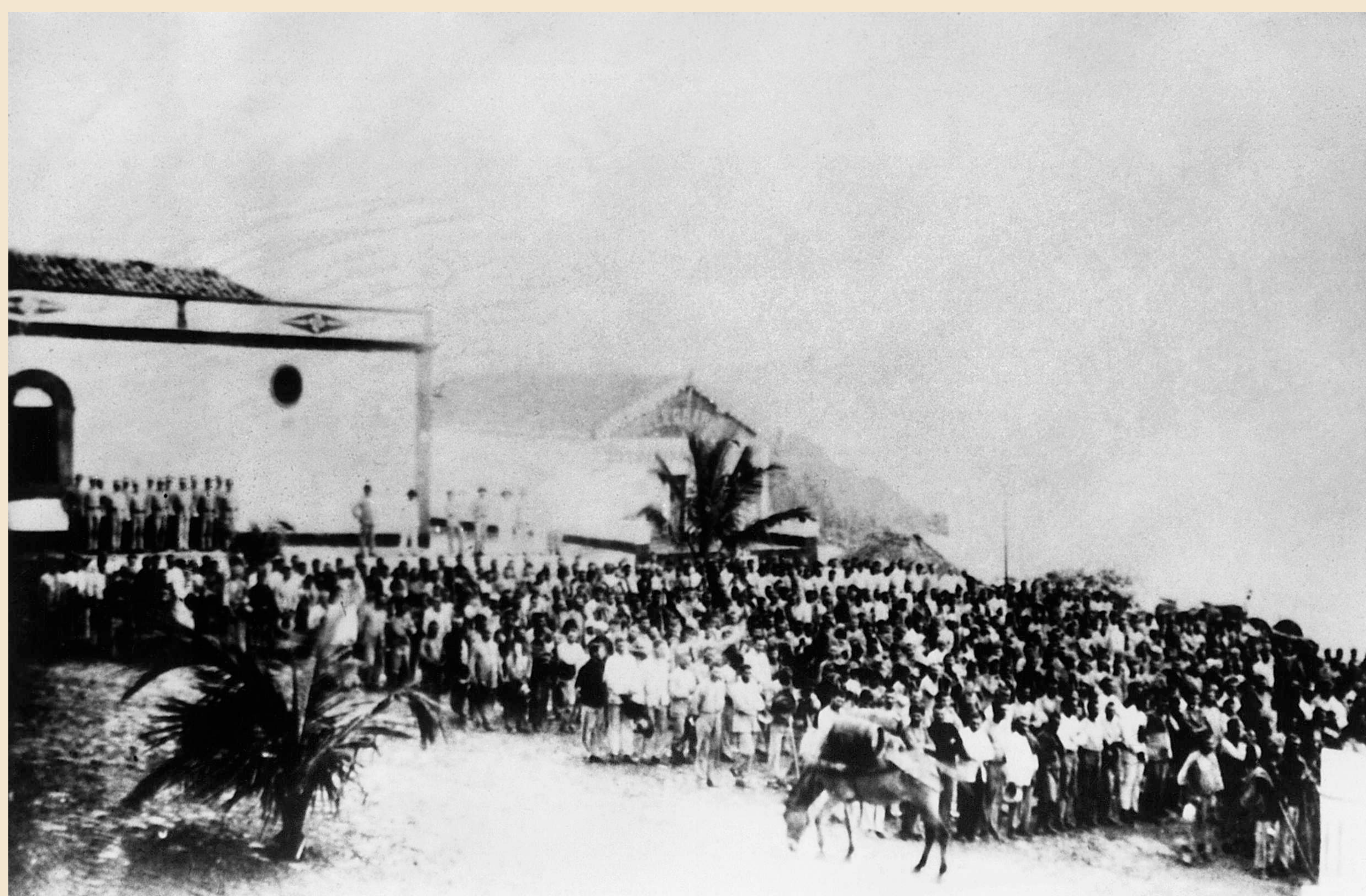


# O Presídio Comum

## Colônia Correccional - 1737/1938

*Common Jail | Penal Colony*

31



Presos comuns respondendo à chamada matinal diante da Aldeia/  
Presídio Feminino, postados perante o corpo de autoridades.



Presos comuns em jornada de trabalho, conduzindo animais.

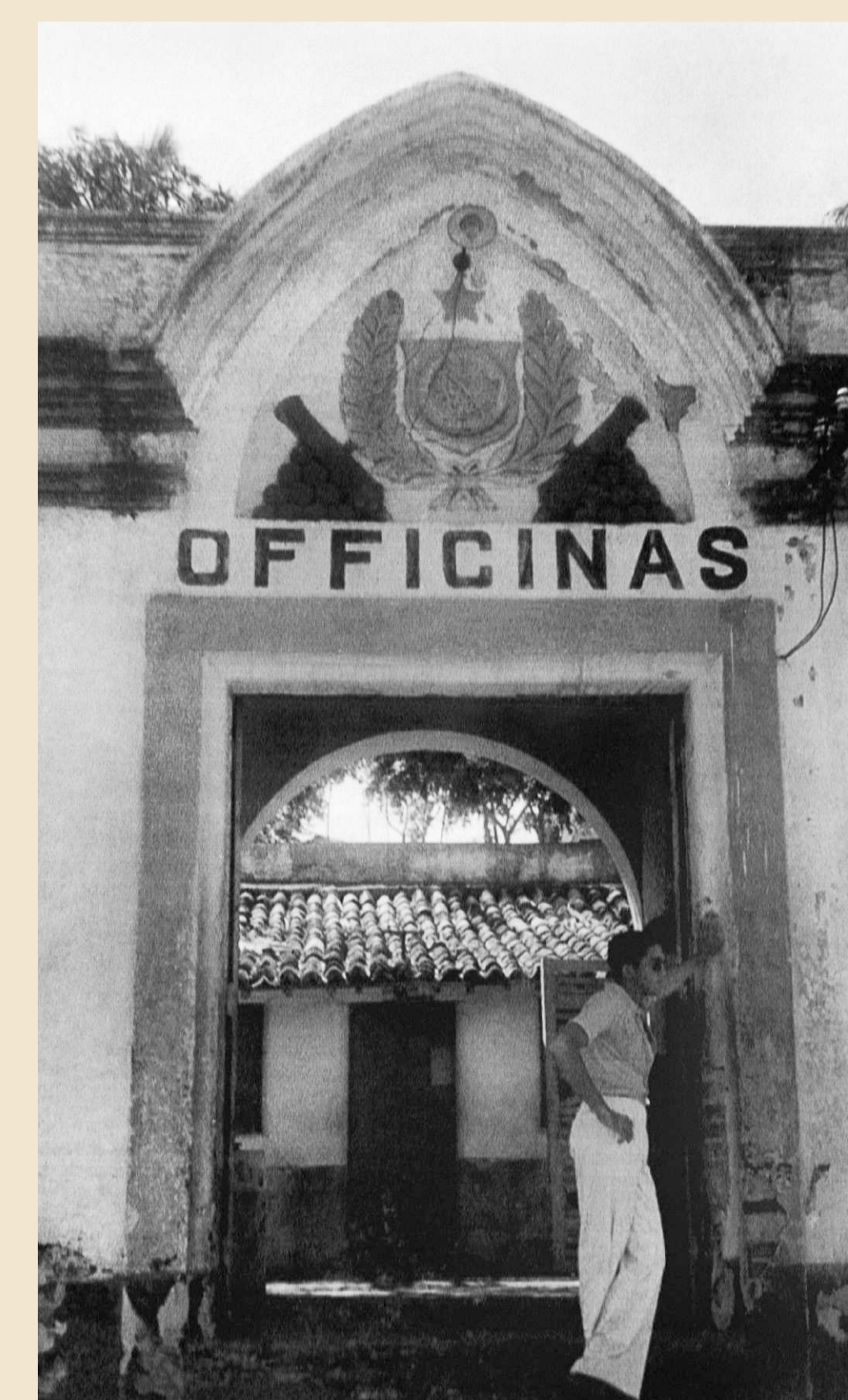


Aldeia dos Sentenciados (também usada como Presídio Feminino em alguns momentos),  
em 1938. Ao lado, construção que abrigou diferentes equipamentos sociais.

Construção do século XVIII, originalmente feita para ser oficina, que abrigou também o presídio  
masculino por uns tempos. Foto de 1938, vendo-se a "Directoria" ao lado (atual Palácio São Miguel).



Officinas do Presídio.



Porto de Sto. Antônio, em 1928. Prisioneiros e autoridades aguardam o desembarque  
de mercadoria vinda no navio. Com cordas, preparam esquema de apoio.

